

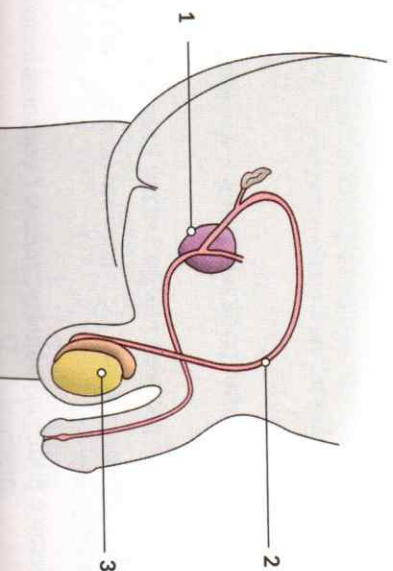
46 Budowa i funkcje męskiego układu rozrodczego

1. Zaznacz zmiany zachodzące w organizmach chłopców w okresie dojrzewania.

- A. stymulacja wydzielania hormonów płciowych przez przysadkę mózgową
- B. wzmoczona pobudliwość emocjonalna
- C. powiększenie się gruczołów mlekowych
- D. pojawienie się zarostu na twarzy
- E. dojrzewanie gamet
- F. zmiana wysokości i skali głosu
- G. pojawienie się owłosienia pod pachami i na wżgórkach łonowym
- H. pojawienie się krwawienia miesięcznego
- I. zwiększenie intensywności pracy gruczołów potowych i łojowych
- J. rozrost bioder
- K. rozrost klatki piersiowej i ramion
- L. krytycyzm wobec otaczającej rzeczywistości

2. Przyporządkuj oznaczone numerami elementy budowy męskiego układu rozrodczego ich nazwom. Obok każdej nazwy zaznacz odpowiedni numer.

- A. jądro – 1 / 2 / 3
- B. gruczoł krokowy – 1 / 2 / 3
- C. nasieniowód – 1 / 2 / 3



3. Podkreśl nazwy tych narządów, które biorą udział w tworzeniu nasienia.

- nasieniowody • jądra • jajowody • gruczoł krokowy
- jajniki • cewka moczowa

4. Zaznacz poprawne dokończenie każdego z poniższych zdań.

- I. W skład spermy wchodzi wytwarzane w jądrach plemniki oraz wydzielina gruczołów, m.in.
 - A. najądrzy. B. prostaty.
- II. Męskie komórki rozrodcze są wytwarzane
 - A. w najądrzach, a dojrzewają w jądrach.
 - B. w jądrach, a dojrzewają w najądrzach.

5. Przyporządkuj nazwy hormonów funkcjom, jakie te hormony pełnią w procesie rozmnażania się człowieka. Przy opisie funkcji hormonów podanych w punktach I i II wpisz właściwe nazwy wybrane spośród A–D.

- A. testosteron
 - B. progesteron
 - C. estrogeny
 - D. hormony tropowe przysadki mózgowej
- I. regulacja procesów związanych z rozwojem plemników oraz męskich cech płciowych – _____
- II. regulacja pracy gruczołów płciowych – _____

6. Przyporządkuj wymienionym narządom układu rozrodczego mężczyzny pełnione przez nie funkcje.

- I. wytwarzanie gamet
 - II. przemieszczanie się gamet
 - III. umożliwienie odbycia stosunku płciowego
 - IV. miejsce przechowywania plemników
 - V. wytwarzanie płynu odżywczego dla plemników
 - VI. zapewnienie optymalnej temperatury dla jader i ich ochrona
- A. prącie – I / II / III / IV / V / VI
 - B. jądra – I / II / III / IV / V / VI
 - C. moszna – I / II / III / IV / V / VI
 - D. najądrza – I / II / III / IV / V / VI
 - E. prostata – I / II / III / IV / V / VI
 - F. nasieniowody – I / II / III / IV / V / VI