

.....
Imię i nazwisko

.....
Data

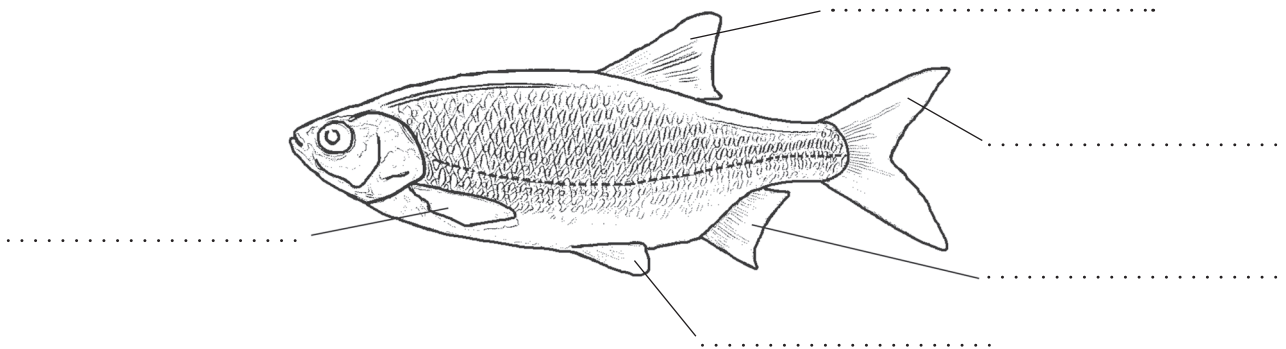
.....
Klasa

KARTA PRACY DO LEKCJI 15

CHARAKTERYSTYKA KRĘGOWCÓW. RYBY

Załącznik nr 1

ZADANIE 1. Na poniższym rysunku podpisz elementy budowy ciała ryby: płetwy – piersiowe, brzuszne, odbytową, grzbietową, ogonową. Oznacz: pokrywy skrzelowe, głowę, tułów i ogon.



Ryc. Robert Dzwonkowski

ZADANIE 2. Wypisz w punktach przystosowania ryby do życia w wodzie.

1.
.....
2.
.....
3.
.....
4.
.....
5.
.....
6.
.....

AUTORZY: Ewa Jastrzębska, Ewa Kłos, Wawrzyniec Kofta, Ewa Pyłka-Gutowska