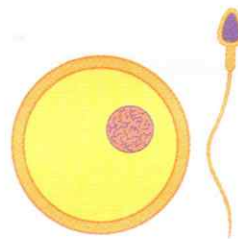


# 48 Cykl miesięczkowy kobiety. Zapłodnienie

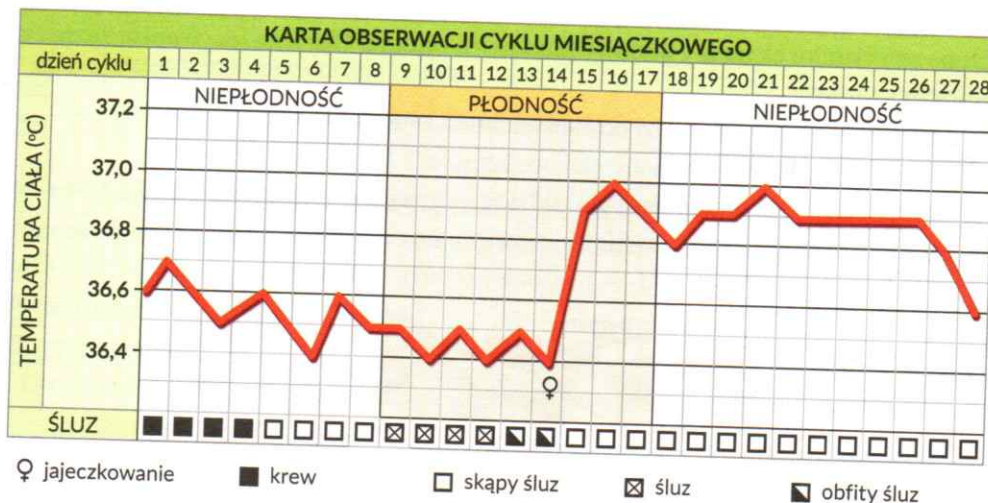
1. Na rysunku pokazano żeńską i męską komórkę rozrodczą. Porównaj budowę komórki jajowej i plemnika. Zaznacz poprawne dokończenie zdania.

Cecha wspólna komórki jajowej i plemnika to

- A. obecność jądra komórkowego.
- B. zdolność do aktywnego ruchu.
- C. podobna wielkość.
- D. podobny kształt.



2. W czasie cyklu miesięczkowego zmienia się temperatura ciała i ilość wydzielanego w pochwie śluzu. Przeanalizuj kartę obserwacji cyklu miesięczkowego pewnej kobiety i odpowiedz na pytania.



- I. Ile dni trwał przedstawiony w karcie cykl miesięczkowy? \_\_\_\_\_
- II. Którego dnia cyklu rozpoczęło się krwawienie miesięczne? \_\_\_\_\_
- III. Ile dni trwała miesiączka? \_\_\_\_\_
- IV. W którym dniu cyklu nastąpiła owulacja? \_\_\_\_\_
- V. Jak zmieniała się ilość śluzu w poszczególnych dniach cyklu? \_\_\_\_\_
- VI. Jak owulacja wpływała na temperaturę ciała i ilość wydzielanego śluzu? \_\_\_\_\_