



**CHRONIMY TWOJE PRAWA.  
W NASZEJ SZKOLE DZIAŁAJĄ  
STANDARDY OCHRONY  
MAŁOLETNICH.**







# **CZYM SĄ STANDARDY OCHRONY MAŁOLETNICH?**



**STANDARDY OCHRONY MAŁOLETNICH TO DOKUMENT,  
W KTÓRYM SPISANE SĄ ZASADY I REGUŁY  
GWARANTUJĄCE, ŻE W NASZEJ SZKOLE MOŻESZ CZUĆ SIĘ  
BEZPIECZNIE.**

**W DOKUMENCIE TYM ZNAJDUJĄ SIĘ ZAPISY  
JAK REAGOWAĆ W RÓŻNYCH SYTUACJACH ZWIĄZANYCH  
Z WYSTĄPIENIEM PRZEMOCY ZE STRONY PRACOWNIKÓW  
SZKOŁY, RÓWIEŚNIKÓW LUB CZŁONKÓW RODZINY.**



**W DOKUMENCIE TYM ZNAJDUJĄ SIĘ INFORMACJE  
DOTYCZĄCE TWOICH PRAW,  
TEGO GDZIE SZUKAĆ POMOCY  
ORAZ JAK REAGOWAĆ KIEDY MAMY  
DO CZYNNIENIA Z PRZEMOCĄ.**



**ZAPOZNAJ SIĘ UWAŻNIE Z KOLEJNYMI PLAKATAMI.**



**NIKT NIE MOŻE CIĘ OBRAŻAĆ, LEKCEWAŻYĆ, ZAWSTYDZAĆ  
LUB KRZYCZEĆ NA CIEBIE.**



**NIKT NIE MOŻE CIĘ POPYCHAĆ, BIĆ LUB NARUSZAĆ  
TWOJĘ PRYWATNOŚĆ CIELESNĄ.**



**NIKT NIE MOŻE CIĘ PRZYTULAĆ LUB DOTYKAĆ JEŻELI  
TEGO NIE CHCESZ.**

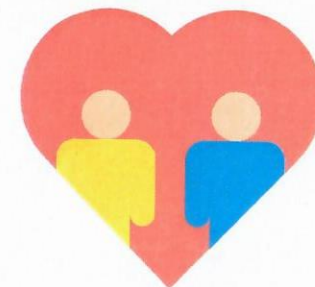


**NIKT NIE MOŻE ROBIĆ CI ZDJĘĆ W CELACH PRYWATNYCH  
BEZ TWOJEJ ZGODY.**

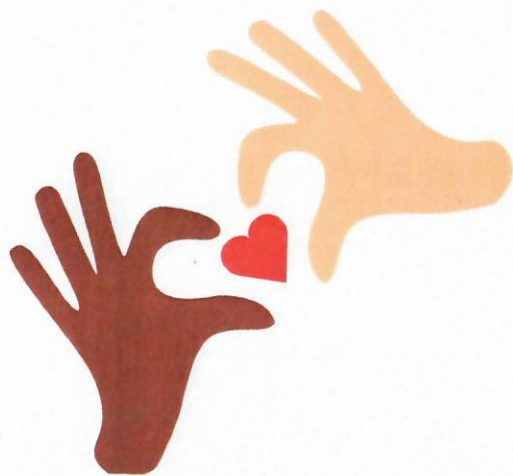




**KAŻDY Z NAS MA PRAWO DO SZACUNKU!  
SZANUJEMY ZDANIE INNYCH, ICH POGLĄDY I STYL.**



**SŁUCHAMY SIĘ UWAŻNIE I INFORMUJEMY  
SIĘ O WAŻNYCH SPRAWACH,  
KTÓRE SĄ Z NAMI ZWIĄZANE.**



**TE ZASADY DOTYCZĄ WSZYSTKICH  
OSÓB W NASZEJ SZKOLE.**





**JEŻELI DOŚWIADCZYŁEŚ/ DOŚWIADCZYŁAŚ  
PRZEMOCY LUB BYŁEŚ/ BYŁAŚ JEJ ŚWIAKIEM-  
POINFORMUJ O TYM DOROSŁEGO,  
KTÓREMU UFASZ.**



**NIGDY NIE JESTEŚ SAM/ SAMA!**  
**ZGŁASZAJ POTRZEBĘ POMOCY DLA SIEBIE I INNYCH.**





**WAŻNE NUMERY TELEFONÓW!**  
**TU ZNAJDZIESZ POMOC.**



**116 111 - TELEFON ZAUFANIA DLA DZIECI I MŁODZIEŻY**

**800 12 12 12- DZIECIĘCY TELEFON ZAUFANIA RZECZNIKA  
PRAW DZIECKA**



**800 120 002- OGÓLNOPOLSKI TELEFON DLA OFIAR  
PRZEMOCY W RODZINIE „NIEBIESKA LINIA”**



**800 120 226- POLICYJNY TELEFON ZAUFANIA**

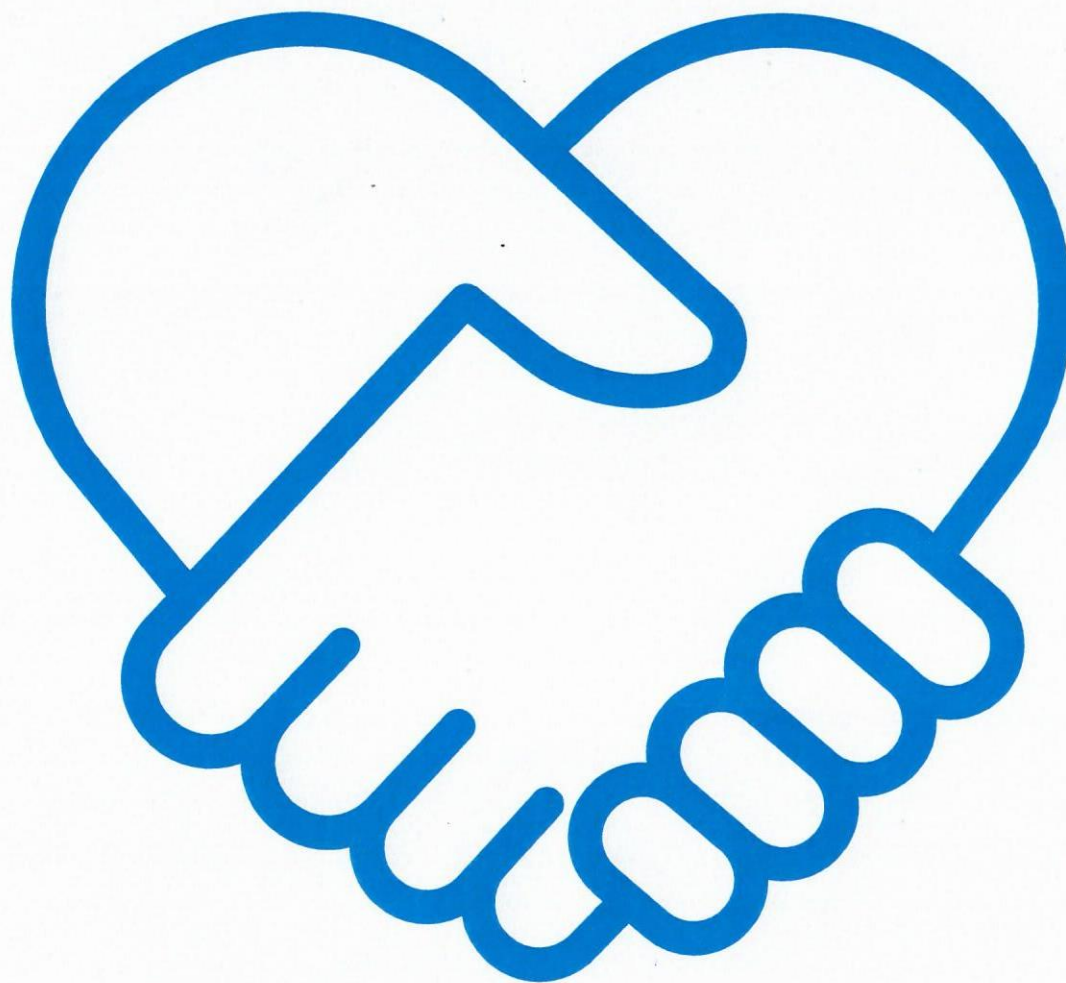
**22 628 52 22- TELEFON ZAUFANIA  
DLA OSÓB O ODMIENNEJ ORIENTACJI SEKSUALNEJ**



**22 654 35 37- ANTYDEPRESYJNY TELEFON ZAUFANIA  
FUNDACJI ITAKA**







**MASZ PYTANIA?  
CHĘTNIE NA NIE ODPOWIEMY.**

